

STEIGENBERGER
HOTEL
HAMBURG

WELTOFFEN
TAGEN MIT
HANSEATISCHEM
FLAIR

COSMOPOLITAN
CONFERENCE VENUE
WITH HANSEATIC FLAIR

www.hamburg.steigenberger.de



ZWISCHEN ALSTER UND ELBE TRIFFT SICH DIE WELT

Mitten im Herzen Hamburgs, direkt am Alsterfleet gelegen, empfängt Sie das Steigenberger Hotel Hamburg mit hanseatischer Gastlichkeit und internationalem Flair. In der Nähe von eleganten Shoppingpassagen, Binnenalster, Galerien, Theatern und dem Hamburger Hafen.

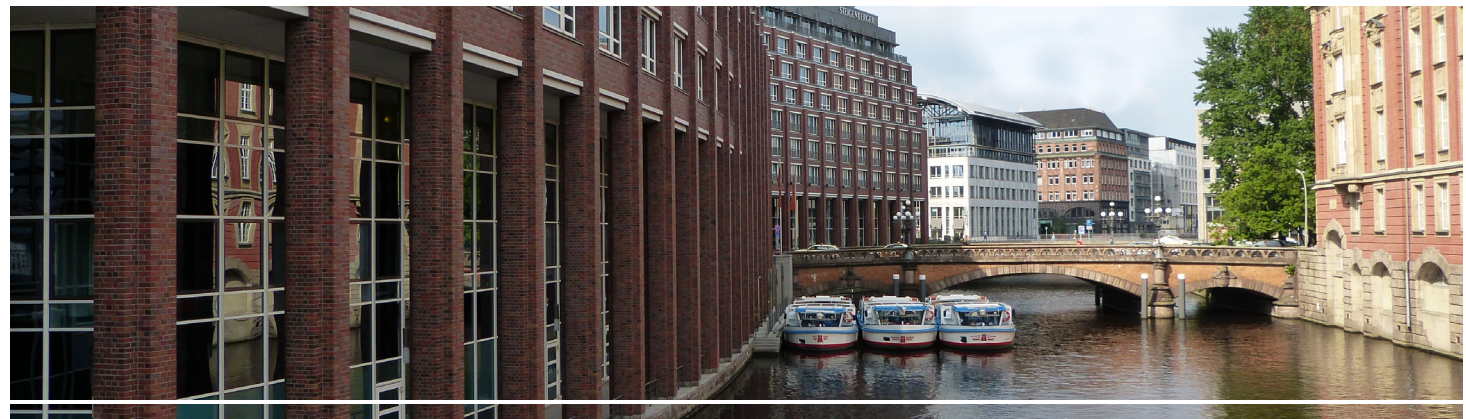
Entspannung pur bietet Ihnen der Spa Bereich, eine Wellness-, Beauty- und Fitnesswelt auf 650 m² hoch über den Dächern der Stadt.

10 Veranstaltungsräume mit grandioser Aussicht auf das Fleetviertel verleihen insbesondere hochkarätigen Tagungen und Meetings einen adäquaten Rahmen. Mit dem einzigartigen Veranstaltungs-Highlight „Schippern und Schlemmen“ lassen Sie sich kulinarisch verwöhnen und erleben die Hansestadt von Alster oder Elbe aus.



SCHIPPERN UND SCHLEMMEN

Sowohl für geschäftliche als auch private Anlässe einmalig in Hamburg ist das Programm „Schippern und Schlemmen“. Wir übernehmen das Catering an Bord eines Alsterdampfers oder einer Elbbarkasse, die Sie direkt über den hoteleigenen Anleger entern.





BETWEEN ALSTER AND ELBE: THE HUB OF THE WORLD

The Steigenberger Hotel Hamburg, with its hanseatic hospitality and international flair, is located in the heart of Hamburg, directly on the banks of the Alster canal. Close by are elegant shopping malls, the Inner Alster lake, art galleries, theatres and Hamburg harbour.

Our wellness, beauty and fitness world, which covers 650 sqm and looks out over the roofs of the city, offers pure relaxation.

Ten exclusive venue rooms with a magnificent view of Hamburg's Fleet (canal) district provide an ideal setting for high calibre conferences and meetings. Allow us to pamper you with culinary delights and experience this Hanseatic city from the Alster and Elbe – with the unique highlight event "Cruising and Dining" which combines a boat trip with top class dining.



CRUISING AND DINING

Suitable for both business and private functions, our "Cruising and Dining" offer is unique in Hamburg – we take care of the catering on board a steamboat on the Alster or a motor launch on the Elbe, and you embark directly from the hotel's private jetty.

VERANSTALTUNGSRÄUME

FUNCTION ROOMS

| NAME DES SAALS MEETING ROOM | Etage Floor | Klimaanlage Air-conditioned | Tageslicht Daylight | Schallisoliert Soundproofed | Fläche/m ² Size/sqm | Höhe/m Height/m | Länge/m Length/m | Breite/m Width/m | Parlament/Pers. Classroom/pers. | Stuhlreihen/Pers. Theatre/pers. | Empfang/Pers. Reception/pers. | Bankett/Pers. Banquet/pers. | U-Form/Pers. U-shape/pers. | Blocktafel/Pers. Boardroom/pers. |
|-----------------------------------|----------------|--------------------------------|------------------------|--------------------------------|-----------------------------------|--------------------|---------------------|---------------------|-------------------------------------|------------------------------------|----------------------------------|--------------------------------|-------------------------------|-------------------------------------|
| Alsterarkaden/-Foyer | -1 | ● | ● | ● | 265 | 2,75 | 28,70 | 11,50 | 180 | 265 | 300 | 224 | 50 | |
| Alsterarkaden | -1 | ● | ● | ● | 135 | 2,75 | 11,80 | 11,50 | 100 | 135 | | 120 | 40 | |
| Alsterfoyer | -1 | ● | ● | ● | 130 | 2,75 | 16,90 | 7,60 | 80 | 130 | | 104 | | |
| Colonnaden I + II | -1 | ● | | ● | 80 | 2,60 | 11,30 | 7,40 | 48 | 60 | 100 | 56 | 30 | 28 |
| Colonnaden I | -1 | ● | | ● | 40 | 2,60 | 5,65 | 7,40 | 20 | 30 | | 24 | 14 | 16 |
| Colonnaden II | -1 | ● | | ● | 40 | 2,60 | 5,65 | 7,40 | 20 | 30 | | 24 | 14 | 16 |
| Galeria I + II | 1 | ● | ● | ● | 120 | 2,75 | 15,70 | 7,75 | 70 | 120 | 140 | 88 | 42 | 30 |
| Galeria I | 1 | ● | ● | ● | 60 | 2,75 | 7,85 | 7,75 | 30 | 45 | | 40 | 22 | 16 |
| Galeria II | 1 | ● | ● | ● | 60 | 2,75 | 7,85 | 7,75 | 30 | 45 | | 40 | 22 | 16 |
| Neuer Wall | 1 | ● | ● | ● | 40 | 2,75 | 8,50 | 4,75 | nur Blocktafel / only boardroom: 14 | | | | | |
| Süderelbe | 8 | ● | ● | ● | 45 | 2,75 | 9,00 | 5,10 | 30 | 40 | 50 | 40 | 20 | 20 |
| Norderelbe | 8 | ● | ● | ● | 40 | 2,75 | 7,70 | 5,10 | 24 | 40 | 40 | 24 | 16 | 18 |
| Köhlbrand | 8 | ● | ● | ● | 40 | 2,75 | 7,70 | 5,10 | 24 | 40 | 40 | 24 | 16 | 18 |
| Saal Über den Dächern Hamburgs | 8 | ● | ● | ● | 180 | 2,95 | 16,70 | 9,35 | 120 | 200 | 200 | 168 | 50 | 50 |
| Saal-Foyer | 8 | ● | ● | ● | 90 | 2,95 | 19,70 | 4,70 | nur Empfang / only reception: 100 | | | | | |

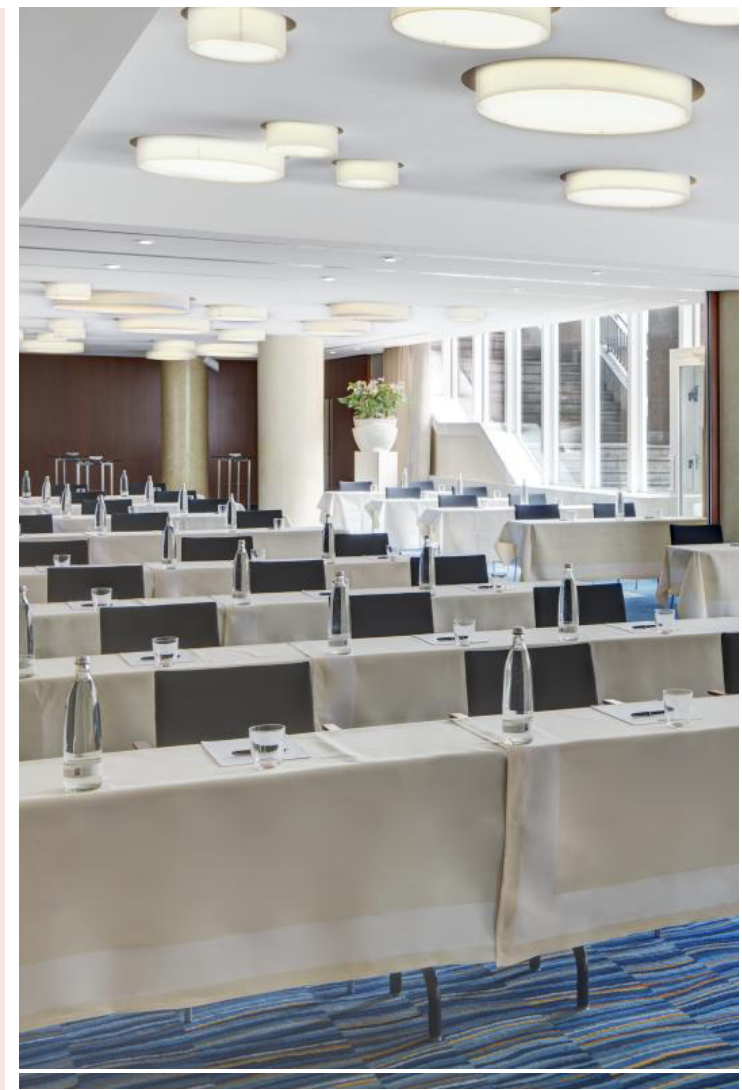
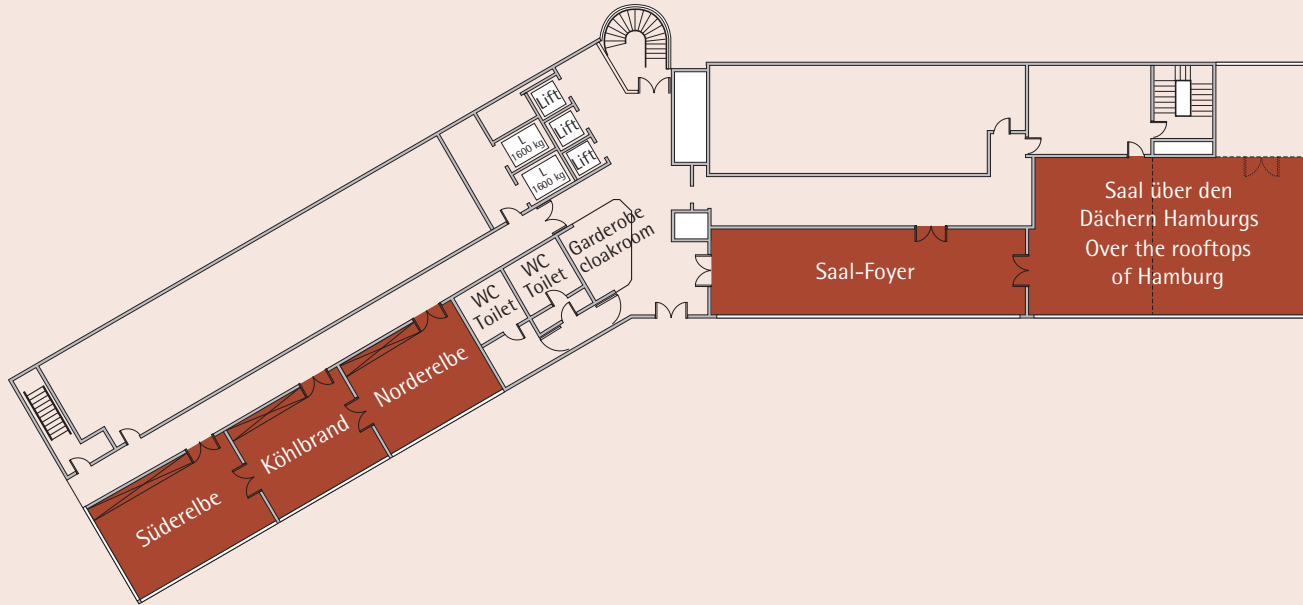
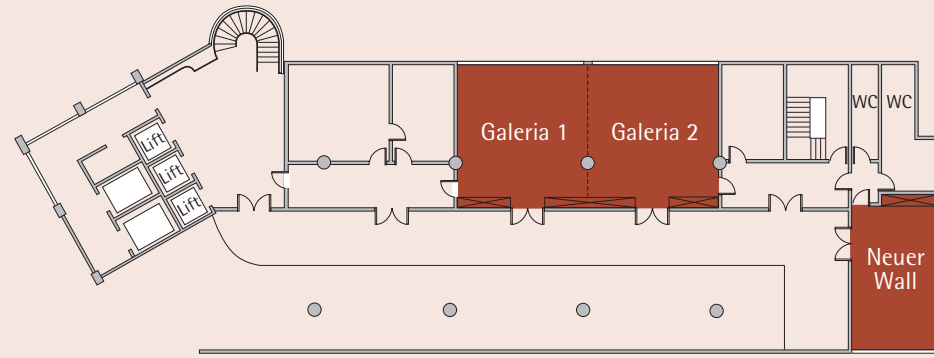
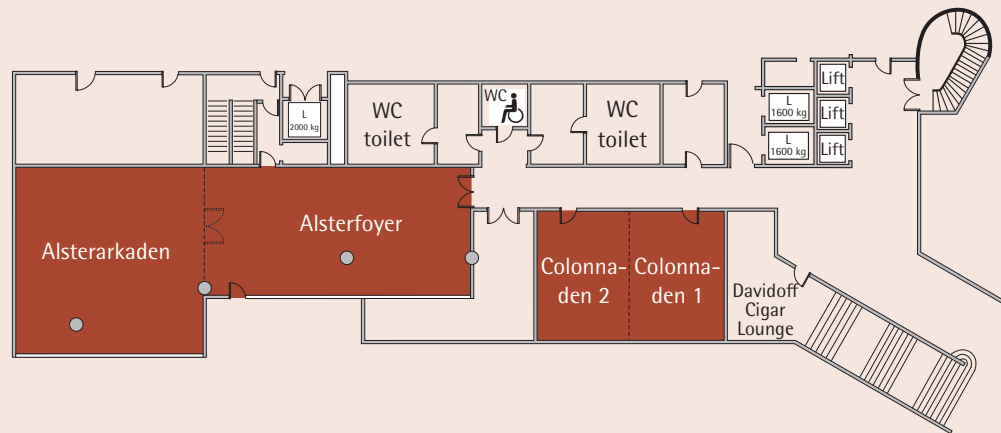
WIR NEHMEN IHREN ERFOLG IN DIE HAND

Ob Sie Gast sind in unserem Haus oder selbst Gastgeber, auf unsere Professionalität können Sie bauen. Das beginnt schon bei der Wahl des Salons: Brauchen Sie 40 m² für eine Tagung bzw. Feier oder 265 m² für eine Konferenz mit 220 Teilnehmern? Wir haben für jede Veranstaltung den richtigen Raum. Und für alles Weitere nutzen Sie unser Know-how. Während wir sämtliche Details perfekt vorbereiten, können Sie sich entspannen – damit Sie am Veranstaltungstag allen Komplimenten gewachsen sind.

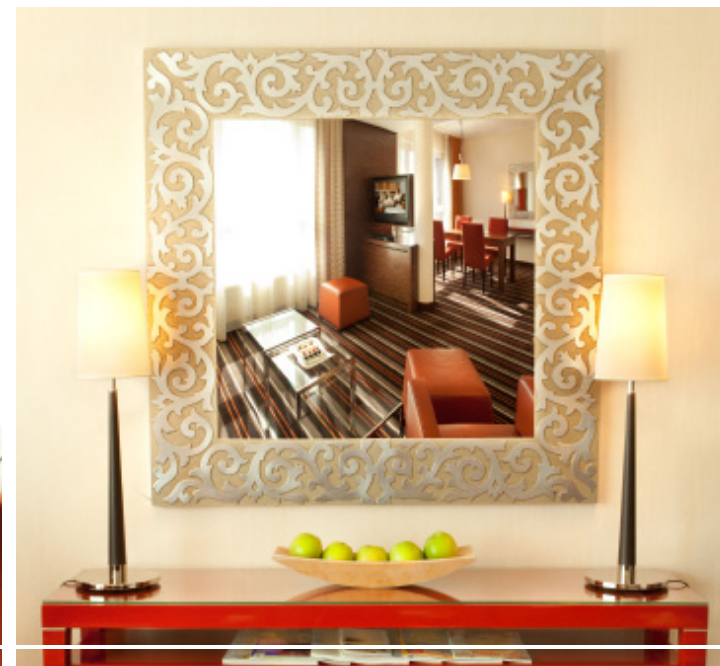
TAKING YOUR SUCCESS INTO OUR HANDS

Whether you are a guest in our hotel or host an event yourself, you can count on our professionalism. Starting with the choice of venue: Do you require 40 sqm for a seminar or celebration or 265 sqm for a conference with 220 participants? Whatever the event, we have the right facility. And our know-how is at your disposal for all your other needs too. While we take care of every little detail to perfection, you can relax – so you can enjoy all the compliments at the event itself.





MIT DER WELT IN VERBINDUNG



AUF EINEN BLICK

ZIMMER

- 233 Zimmer und Suiten, davon
- 120 Standard-Zimmer (30-35 m²)
- 91 Superior-Zimmer (33-37 m²)
- 10 Deluxe-Zimmer (42 m²)
mit Kaffeemaschine, Sitzecke
- 6 Junior-Suiten (50 m²)
mit kombiniertem Wohn- / Schlafraum,
Kaffeemaschine
- 4 Superior-Suiten (71 m²)
mit separatem Wohnzimmer mit Sitzecke,
Kaffeemaschine, Whirlpool-Badewanne
oder Dampfbad
- 2 Deluxe-Suiten (87 m²)
mit separatem Wohnzimmer mit Sitzecke
und Essbereich, Kaffeemaschine,
Whirlpool-Badewanne, auch als
Tagungssuite geeignet

VERANSTALTUNGEN

- 10 Räume auf 810 m²
- 2 Suiten für Meetings bis max. 4 Personen
- Veranstaltungsräume sind schallisoliert,
klimatisiert, verfügen über WLAN, Telefon
- 2 Bootsanleger für Schiffscaterings
- maßgeschneiderte Rahmenprogramme
auf Anfrage

RESTAURANTS UND BAR

- Restaurant am Fleet (100 Plätze)
- Bistro am Fleet mit Wintergarten
(120 Plätze)
- 2 Sommerterrassen (120 Plätze, 20 Plätze)
- Piano-Bar
- Davidoff Cigar Lounge

WELLNESS UND FITNESS

- Panorama-Sauna
- Dampfbad
- Fitnessbereich
- Dachterrasse für Open-Air-Workout
- Massagen und Kosmetikanwendungen

SERVICE

- 24-h-Zimmer-, Bügel-, Reinigungs-,
Schuhputz- und Gepäckservice
- Business-Corner
- öffentliche Garage

UMWELTZERTIFIZIERUNG

- ISO 14001



CONNECTED TO THE WORLD



AT A GLANCE

ROOMS

- 233 rooms and suites
- 120 Standard rooms (30-35 sqm)
- 91 Superior rooms (33-37 sqm)
- 10 Deluxe rooms (42 sqm) with coffee maker and sitting area
- 6 Junior suites (50 sqm) with a combined living room / bedroom and coffee maker
- 4 Superior suites (71 sqm) with a separate living room and a separate bedroom, coffee maker, whirlpool bath tub or steam bath
- 2 Deluxe suites (87 sqm) living room with a separate dining and sitting area, bedroom, whirlpool bath tub, suitable for meetings up to 4 persons

MEETINGS AND EVENTS

- 10 function rooms (total area of 810 sqm)
- 2 suites suitable for meetings (max. 4 persons)
- function rooms are air-conditioned, soundproofed and are equipped with WiFi and telephone
- 2 own jetties for boat catering events
- numerous other activities on request

RESTAURANTS AND BAR

- Restaurant am Fleet (100 seats)
- Bistro am Fleet and winter garden (120 seats)
- 2 summer terraces (120 seats, 20 seats)
- Piano bar
- Davidoff Cigar Lounge

WELLNESS AND FITNESS

- panorama sauna
- steam bath
- fitness studio
- rooftop terrace for open air workouts
- massages and beauty treatments

SERVICE

- 24-hour room, ironing, dry cleaning, shoeshine and luggage service
- business corner
- public garage

SUSTAINABILITY CERTIFICATION

- ISO 14001

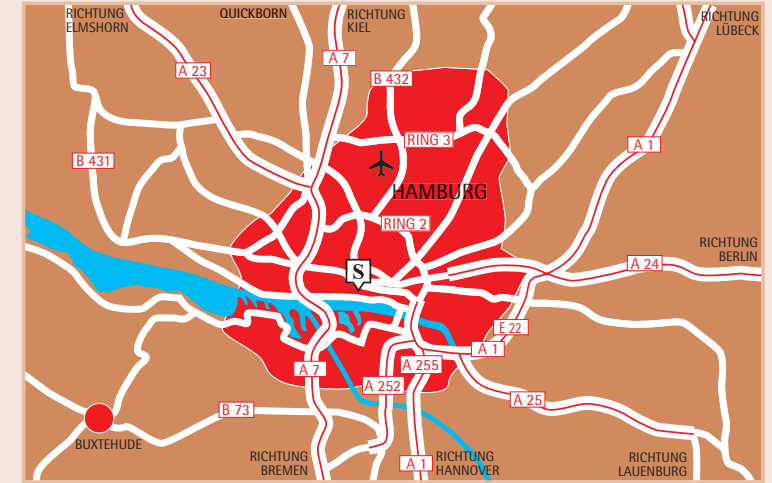
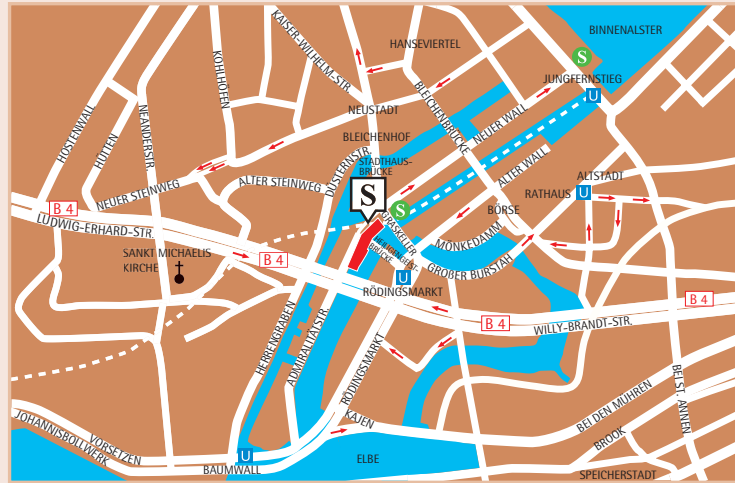
LAGEPLAN LOCATION MAP

ENTFERNUNGEN

| | |
|--|---------|
| Hauptbahnhof | 1,0 km |
| U-Bahn (Haltestelle „Rödingsmarkt“) | 0,1 km |
| S-Bahn (Haltestelle „Stadthausbrücke“) | 0,1 km |
| Bus (Haltestelle „Rödingsmarkt“) | 0,1 km |
| Autobahn (A 255) | 3,0 km |
| Hamburg Messe und Congress | 2,0 km |
| Flughafen (HAM) | 12,0 km |

DISTANCES

| | |
|--|---------|
| Main railway station | 1.0 km |
| Underground railway (station „Rödingsmarkt“) | 0.1 km |
| Suburban railway (station „Stadthausbrücke“) | 0.1 km |
| Bus (station „Rödingsmarkt“) | 0.1 km |
| Motorway (A 255) | 3.0 km |
| Fairground | 2.0 km |
| Airport (HAM) | 12.0 km |



STEIGENBERGER HOTEL

Heiligengeistbrücke 4 · 20459 Hamburg · Germany
 Tel.: +49 40 36806-0 · Fax: +49 40 36806-777
 hamburg@steigenberger.de
 www.hamburg.steigenberger.de

MEETINGS | EVENTS

Tel.: +49 40 36806-800 · Fax: +49 40 36806-774
 meetings@hamburg.steigenberger.de

Ein Betrieb der Steigenberger Hotels AG · Lyoner Straße 25 · 60528 Frankfurt am Main



www.facebook.com/SteigenbergerHotelsandResorts

