



MARRIOTT
FRANKFURT

IHR KOMPETENTER PARTNER FÜR VERANSTALTUNGEN
YOUR PREFERRED MEETING PARTNER



FRANKFURT MARRIOTT HOTEL

DAS HÖCHSTE HOTEL DEUTSCHLANDS THE TALLEST HOTEL IN GERMANY

Das Frankfurt Marriott Hotel liegt inmitten der pulsierenden Mainmetropole gegenüber des Messe- und Kongresszentrums, der Festhalle sowie des Bankenviertels. Auch das Kongresshaus „Kap Europa“ und das Shoppingcenter „Skyline Plaza“ sind in unmittelbarer Nähe. Der Frankfurter Hauptbahnhof liegt nur wenige Minuten entfernt und ist bequem mit der Straßenbahn, die direkt vor dem Hotel hält, zu erreichen. Zudem kann der Frankfurt Airport in Kürze mit öffentlichen Verkehrsmitteln erreicht werden.

The Frankfurt Marriott Hotel is located opposite from the fair grounds, congress center and the „Festhalle“. The congress center „Kap Europa“, the shopping center „Skyline Plaza“ and the financial district are within walking distance from the hotel. Frankfurt central station is only minutes away and can easily be reached by public transport which stops directly in front of the hotel. Frankfurt Airport can be reached within 15 minutes by taxi or public transport.



INSPIRIERENDE VERANSTALTUNGEN INSPIRING EVENTS

Dank der Vielfalt an Veranstaltungsräumen auf einer Gesamtfläche von ca. 3.091 m² sind Ihren Plänen keine Grenzen gesetzt. Unser professionelles Team und die hauseigenen Veranstaltungstechniker von Venuetec @ Frankfurt Marriott Hotel garantieren einen reibungslosen Ablauf Ihrer Veranstaltung. Alle Konferenzräume sind mit WLAN und modernster Konferenztechnik ausgestattet.

With a total of around 3.091 m² (33,271 sq.ft.) meeting space your options are endless. Our professional team and the in-house event technology team Venuetec @ Frankfurt Marriott Hotel guarantee a smooth running of your event. All conference rooms are equipped with Wi-Fi and state-of-the-art conference technology.

FRANKFURT MARRIOTT HOTEL

ELEGANTES UND MODERNES DESIGN CONTEMPORARY AND STYLISH DESIGN

Erleben Sie einen unvergesslichen Aufenthalt und fühlen Sie sich wie zu Hause in einem der 593 modern eingerichteten Zimmer und Suiten. Das Frankfurt Marriott Hotel versorgt Sie neben der gewohnten Ausstattung mit dem modernsten Komfort und schafft somit ideale Voraussetzungen für Kreativität und Entspannung.

Feel at home and enjoy an unforgettable stay in one of the 593 well - appointed rooms and suites. With their modern comfort the rooms at the Frankfurt Marriott Hotel are the ideal place to relax and unwind.



GAUMENFREUDEN CULINARY DELIGHTS

Wählen Sie zwischen einem unserer drei internationalen Restaurants:

Das Champions präsentiert sich getreu dem Motto "Simplicity with attitude". Hier treffen sich nicht nur Sportbegeisterte zum Essen oder auf einen Drink, sondern jeder der Lust hat sich nach einem langen Tag in einer lockeren, erstklassigen Atmosphäre zu belohnen.

Das CROSS bietet mit internationaler Küche und gemütlichem Ambiente für jeden Anlass die richtige Location.

In der Brasserie *ici* stärken Sie sich am Morgen beim Frühstücksbuffet.

Choose between our three international restaurants:

The Champions presents itself true to the motto "Simplicity with attitude". Not only sports enthusiasts meet here for dinner and drinks, but everyone who is in the mood for a treat in a relaxed, classy atmosphere after a long day.

With its cozy setting and international cuisine CROSS is the ideal place for every occasion.

Start your day with an extensive breakfast buffet at the Brasserie *ici*.

FRANKFURT MARRIOTT HOTEL

VERANSTALTUNGRÄUME
MEETING ROOMS

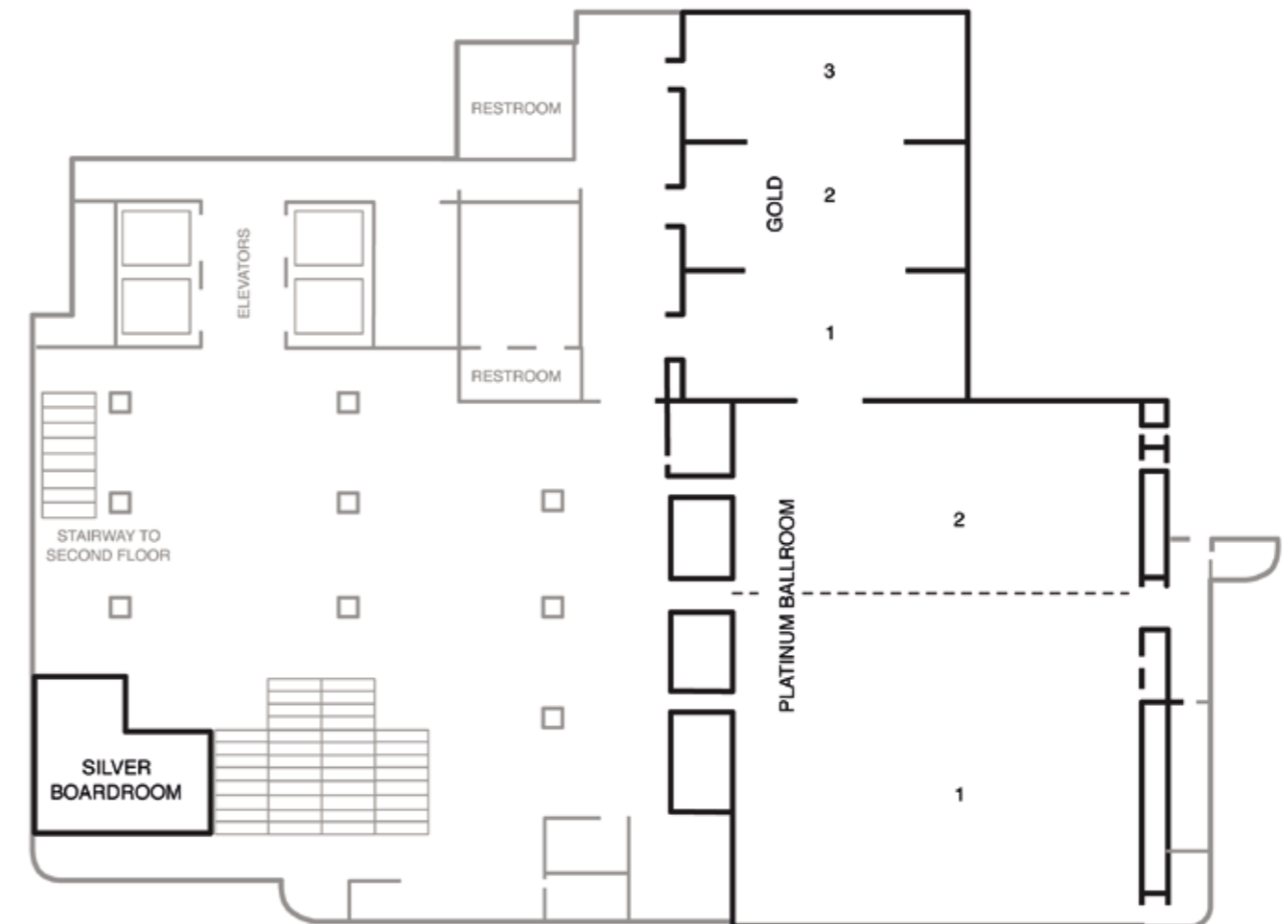
1. Etage / 1st Floor



Ihrer Fantasie sind keine Grenzen gesetzt im größten Ballsaal der Frankfurter Innenstadt mit Tageslicht, einer Fläche von 774 m² und einer Kapazität von bis zu 1.000 Personen. Egal ob Meetings, Symposien, Konferenzen, Kongresse oder Bankette – der Platinum Ballsaal bietet für jedes Event den perfekten Rahmen.

The Platinum Ballroom inspires simply unforgettable events and conferences with a capacity for up to 1,000 people. Being the largest ballroom in Frankfurt it measures an impressive 774m² (8.331 sq.ft.) and features ample daylight. With modern conference technology and delectable catering the Platinum Ballroom is ideal for your next meeting, conference or banquet.

	RAUMGRÖSSE / DIMENSIONS		KAPAZITÄT / CAPACITY					
	L x B x H (m) L x W x H (ft)	Fläche (m ²) Area (Sq. Ft)	Theater Theatre	Parla- mentarisch Classroom	Boardroom Boardroom	U-Form U-Shape	Banquet Bankett (ovale Tische / oval tables, 9 Pers.)	Cabaret Cabaret (ovale Tische / oval tables, 6 Pers.)
Platinum Ballsaal*	34 x 22,7 x 5,8 111.55 x 74.5 x 19	774 8.331	875	540	-	-	648	432
Platinum Ballsaal I	22,4 x 22,7 x 5,8 73.5 x 74.5 x 19	509 5.479	532	354	72	69	414	276
Platinum Ballsaal II	11,7 x 22,7 x 5,8 38.4 x 74.5 x 19	265 2.852	342	180	78	72	162	108
Platinum Foyer		540 5.813	-	-	-	-	-	-
Gold I & II & III	19,8 x 11,5 x 3 65 x 37.7 x 9.8	230 2.476	204	120	78	72	99 / 135	66
Gold I & II / II & III	13,2 x 11,5 x 3 43.3 x 37.7 x 9.8	154 1.658	133	75	54	48	63 / 90	42
Gold I, II oder III	11,5 x 6,6 x 3 37.7 x 21.65 x 9.8	77 829	90	45	27	30	36 / 45	24
Gold Foyer			-	-	-	-	-	-
Silver Boardroom	4 x 3 x 3 13.1 x 9.8 x 9.8	12 129	-	-	10	-	-	-



*Die Kapazitäten für den Ballsaal sind unter Einhaltung der gesetzlichen Vorschriften berechnet, inklusive Bühne und Leinwand.
The capacities of the ballroom are calculated in accordance with legal regulations, including stage and projection screen.

FRANKFURT MARRIOTT HOTEL

VERANSTALTUNGSRÄUME MEETING ROOMS

2. Etage / 2nd Floor



Die 2. Etage mit 9 verschiedenen Veranstaltungsräumen bietet Ihnen vielfältige Möglichkeiten für Ihre Events. Kleinere Gruppen bis hin zu Veranstaltungen mit bis zu 120 Personen finden je nach Bestuhlung in den verschiedenen Räumen Platz.

With 9 different conference rooms the second floor offers flexible space for different kinds of meetings. Depending on the seating, functions up to 120 delegates can be hosted on the second floor.

	RAUMGRÖSSE / DIMENSIONS		KAPAZITÄT / CAPACITY					
	L x B x H (m) L x W x H (ft)	Fläche (m ²) Area (Sq. Ft)	Theater Theatre	Parla- mentarisch Classroom	Boardroom	U-Form U-Shape	Banquet Bankett (ovale Tische / oval tables, 9 Pers.)	Cabaret Cabaret (ovale Tische / oval tables, 6 Pers.)
Alabaster I & II	14 x 9,5 x 3 45.9 x 31.1 x 9.8	132 1,421	120	66	48	42	81	48
Alabaster I oder/or II	9,5 x 7 x 3 31.1 x 23 x 9.8	66 710	65	42	30	24	36	24
Flint	9,7 x 7,4 x 3 31.8 x 24.3 x 9.8	70 753	60	42	27	24	36	24
Basalt	9,5 x 5,8 x 3 31.1 x 19 x 9.8	55 592	56	27	24	21	27	18
Alabaster Foyer		108 1162						
Lava I & II		55 592	54	24	24	24	-	-
Lava I	6,2 x 3,8 x 2,8 20.3 x 12.5 x 9.2	25 269	20	-	12	-	-	-
Lava II	7,3 x 4 x 2,8 24 x 13.1 x 9.2	30 323	20	-	18	-	-	-
Lava III	5,5 x 4,2 x 2,8 18 x 13.8 x 9.2	23 248	15	-	12	-	-	-
Lava IV	5,5 x 3,5 x 2,8 18 x 11.5 x 9.2	20 215	12	-	12	-	-	-
Lava V	5,5 x 4,6 x 2,8 18 x 15.1 x 9.2	25 269	20	-	12	-	-	-
Magma Foyer		51 549						





FRANKFURT MARRIOTT HOTEL

KONFERENZZENTRUM CONFERENCE CENTER

5. Etage / 5th Floor

Im hochmodernen Konferenzzentrum auf der 5. Etage stehen Ihnen 10 moderne Räumlichkeiten von 25 m² bis 175 m² zur Verfügung. Tageslicht in allen Konferenzräumen sowie modernste Konferenztechnik garantieren Ihnen eine angenehme Atmosphäre während Ihrer Veranstaltung.

The state-of-the-art conference center on the 5th floor features meeting rooms from 25m² (269 sq.ft.) to 175m² (1,884 sq.ft.). Ample daylight and built-in AV equipment in all of the rooms create a comfortable and productive atmosphere.

	RAUMGRÖSSE / DIMENSIONS		KAPAZITÄT / CAPACITY					
	L x B x H (m) L x W x H (ft)	Fläche (m ²) Area (Sq. Ft)	Theater Theatre	Parla- mentarisch Classroom	Boardroom Boardroom	U-Form U-Shape	Banquet Bankett (ovale Tische / oval tables, 9 Pers.)	Cabaret Cabaret (ovale Tische / oval tables, 6 Pers.)
Matrix inklusive Foyer	11,5 x 15 x 2,49 37.7 x 49.2 x 8.2	175 1,884	161	96	-	42	72 / 108	48
Matrix*	8,5 x 15 x 2,49 27.9 x 49.2 x 8.2	129 1,389	140	75	-	42	54 / 72	36
Matrix Foyer	3 x 15 x 2,7 9.8 x 49.2 x 8.9	45 484	-	-	-	-	-	-
Kilobyte*	11,1 x 8 x 2,45 36.4 x 26.2 x 8	88 947	80	51	30	30	45	30
Megabyte*	11,1 x 8 x 2,45 36.4 x 26.2 x 8	88 947	80	51	30	30	45	30
Gigabyte*	11,1 x 8,4 x 2,49 36.4 x 27.6 x 8.2	93 1,001	80	51	30	30	45	30
*Kaffeemaschine im Raum, Getränke werden nach Verbrauch berechnet / Coffee machine in the room, beverages will be charged according to consumption								
Pixel Foyer		131 1,410	-	-	-	-	-	-
Ampere	5,7 x 8 x 2,5 18.7 x 26.2 x 8.2	45 484	42	18	18	15	18	12
Candela	5,4 x 8 x 2,5 17.7 x 26.2 x 8.2	42 452	42	18	18	15	18	12
Lux	5,4 x 8 x 2,5 17.7 x 26.2 x 8.2	42 452	42	18	18	15	18	12
Volt	5,7 x 7,7 x 2,5 18.7 x 25.3 x 8.2	44 474	42	18	18	15	18	12
Syntax	5,7 x 4,4 x 2,51 18.7 x 14.5 x 8.2	25 269	-	-	10	-	-	-
Scalar	5,7 x 4,4 x 2,51 18.7 x 14.5 x 8.2	25 269	-	-	10	-	-	-
Network Foyer		97 1,044	-	-	-	-	-	-



LAGE

Das Frankfurt Marriott Hotel liegt inmitten der pulsierenden Mainmetropole gegenüber des Messe- und Kongresszentrums. Den internationalen Flughafen und den Hauptbahnhof erreichen Sie in wenigen Minuten.

GÄSTESERVICE

Mobile Check-In und Check-Out • High-Speed-Internet • M Club Lounge • Roomservice • Business-Center • Wäscheservice • „Recharge“ Shop • Tiefgarage

ZIMMER

593 Zimmer und Suiten: 24 Suiten, 75 Club Zimmer, 84 Skyline Zimmer, 408 Deluxe Zimmer, 2 behindertengerechte Zimmer • Klimaanlage • TV • Kühlschrank • Bügeleisen und Bügelbrett • Safe • High-Speed-Internet

RESTAURANTS & LOUNGES

Champions • CROSS • Brasserie *ici* • 24/7 M Club Lounge

FITNESSEINRICHTUNGEN

24/7 Fitnessclub • Sauna • Massage • Solarium

SEHENSWÜRDIGKEITEN

Alte Oper • Römer • Deutsche Börse • Ebbelwei-Express • Europäische Zentralbank • Kleinmarkthalle • Goethe-Denkmal • Messeturm • Städelmuseum • Senckenberg Naturkundemuseum • Jüdisches Museum

TAGUNGS- UND BANKETTEINRICHTUNGEN

25 Konferenzräume - größtenteils mit Tageslicht • Ballsaal mit 774 m² und großer Fensterfront, teilbar in 2 Sektionen mit ca. 6 m Deckenhöhe • Ausstellungsfoyer mit 540 m² • WLAN • Meetings Imagined

LOCATION

The Frankfurt Marriott Hotel is located opposite from the fair grounds, congress center and the "Festhalle".

Both, Frankfurt Airport and the central train station can be reached within a few minutes.

GUEST SERVICES

Mobile Check-In and Check-Out • high-speed Wi-Fi internet access • M Club Lounge • room service • business center • guest laundry service • "Recharge" Shop • underground parking lot

ACCOMMODATION

593 rooms and suites: 24 suites, 75 club rooms, 84 skyline rooms, 408 deluxe rooms, 2 handicapped accessible rooms • TV • air-conditioning • refrigerator • iron and ironing board • safe • high-speed Wi-Fi internet access

RESTAURANTS & LOUNGES

Champions • CROSS • Brasserie *ici* • 24/7 M Club Lounge

RECREATION & LEISURE

24/7 gym • sauna • massage • solarium

SIGHTSEEING

"Alte Oper" • "Römer" • Stock Market • "Ebbelwei-Express" • European Central Bank • Goethe monument • "Kleinmarkthalle" • "Messeturm" • Städelmuseum • Senckenbergmuseum • Jewish museum

MEETING FACILITIES

25 conference rooms – mostly with daylight • ballroom measuring 8,331 sq.ft. with a large window front, separable into two sections, ceiling height approx. 20 ft. • 1,772 sq.ft. foyer for exhibitions • Wi-Fi • Meetings Imagined

Hamburger Allee 2, D-60486 Frankfurt am Main

T: +49 (0) 69 7955-0 | F: +49 (0) 69 7955-2432

E: info.frankfurt@marriotthotels.com

Frankfurt-Marriott.de | Frankfurt-Marriott.com

